

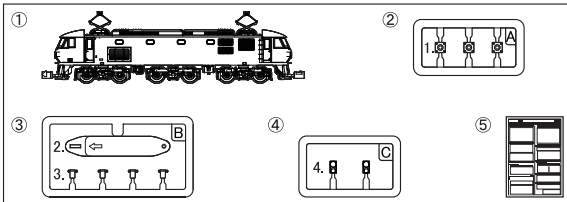
※本商品に付属のパーツを取り付ける場合は、プラスチック用ニッパー、ピンセット等が必要です。

この度は、ロクハン製品をお買い求め頂きありがとうございます。  
鉄道模型は精密に出来ておりますので、ご使用前にこの取扱説明書をよくお読みになって、正しくお使いいただけますようお願いいたします。

## 1 取り扱い上の注意

- 本商品の運転には、必ずロクハン製コントローラーをご使用ください。
- 運転の前には線路(金属レール)の清掃をしてください。
- 車輪に汚れやホコリが付着したら拭き取ってください。
- 長時間の連続走行はしないでください。
- 走行中、急激に進行方向を切り替えないでください。進行方向を変える場合は、一度停車させてから進行方向を切り替えてください。
- 脱線やショートした場合はコントローラーの電源を切り、プラグをコンセントから抜いた後、原因を取り除いてください。
- 故障の原因になりますので、分解や改造をしないでください。
- 車両を直射日光や蛍光灯に長時間当てると塗装が変色しますのでご注意ください。
- ホコリの多い場所や高温多湿となる場所、暖房器具の近くでの使用、保管はおやめください。
- 感電の危険がありますので、製品をぬらしたり、ぬれた手で触らないでください。
- 製品の尖っている部分でケガをしないよう、十分にご確認ください。
- 工具を使用するときはケガをしないよう、十分にご確認ください。
- 商品特性上、この商品は8歳未満のお子様には適しません。8歳未満のお子様の場合は、保護者のもとでお遊びください。

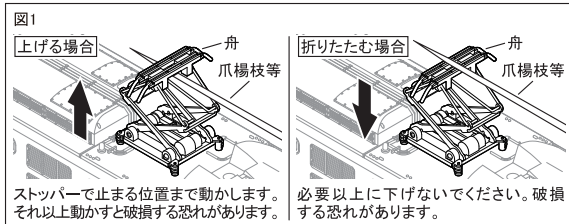
## 2 セット内容



- |  |       |    |
|--|-------|----|
| ① EF210形電気機関車                          | ..... | 1両 |
| ② ランナーパーツA                             | ..... | 1枚 |
| ③ ランナーパーツB                             | ..... | 1枚 |
| ④ ランナーパーツC (T018-1, T018-2, T018-3に付属) | ..... | 1枚 |
| ⑤ 取扱説明書(本紙)                            | ..... | 1枚 |

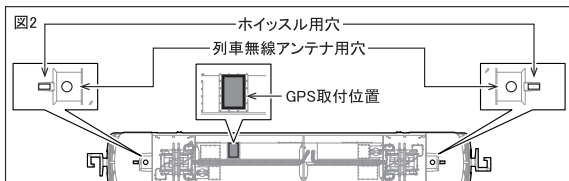
## 3 パンタグラフの取り扱い方

図1を参考に、パンタグラフを持ち上げるときは舟の下側を、パンタグラフを折りたたむときは舟の上側を爪楊枝等の細い棒で、ゆっくりと動かしてください。

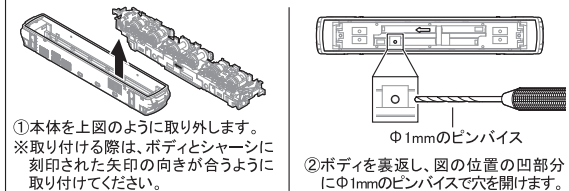


## 4 付属パーツの交換方法

以下の手順に従って図2の位置に付属パーツを取り付けてください。



※本商品は国鉄当時の姿を再現しているため、GPS取り付け用穴は開けておりません。お好みで取り付ける場合は、下記を参考に取り付けください。

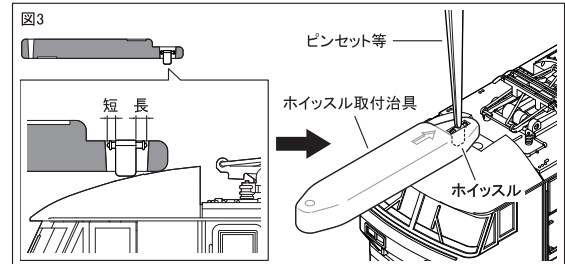


① 本体を上図のように取り外します。  
※取り付けの際は、ボディとシャーシに刻印された矢印の向きが合うように取り付けください。

② ボディを裏返し、図の位置の凹部分にΦ1mmのピンバイスで穴を開けます。

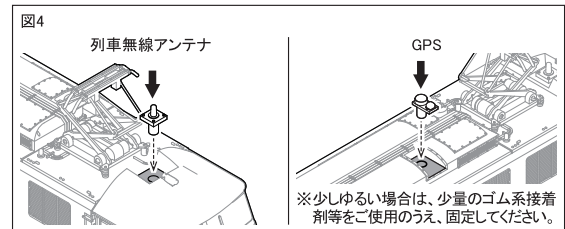
## 4-1 ホイスルの取り付け方

[ランナーパーツB]から、ホイッスル取付治具とホイッスルをニッパー等で切り離し、ホイッスル取付治具に差し込み、ピンセット等で押し込みます。図3を参考に、パーツの向きに注意して取り付けてください。



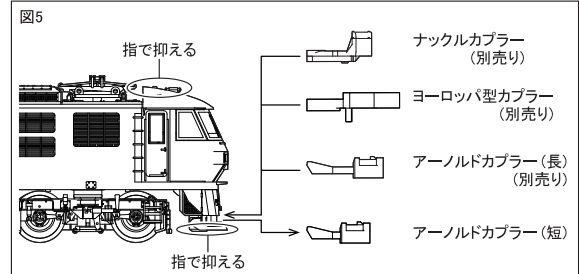
## 4-2 列車無線アンテナ、GPSの取り付け方

[ランナーパーツA]から列車無線アンテナを、[ランナーパーツC]からGPSをニッパー等で切り離します。図4を参考に、パーツの向きに注意して取り付けてください。



## 5 カブラーの交換方法

本製品にはアーノルドカブラー(短)が取り付けられていますが、走行するレイアウト条件や、牽引する車両によって、お好みでカブラーを交換できるようになっております。別売りのナックルカブラー短/長(A019/A020)、ヨーロッパ型カブラー短/長(A021/A022)、アーノルドカブラー長(A025)等へ交換する場合は、図5を参考に交換してください。



## 6 メンテナンスについて

- 車両が走行しない場合、フィーダーケーブルやコンセントがきちんと挿し込まれていること、またはコントローラーの電源スイッチや方向切り替えスイッチの位置、電池の入れ忘れや入れ間違いにもご注意ください。
- 車両がスムーズに走行しなくなった場合、車輪やレールに汚れが付着している可能性があります。市販のレールクリーナーを乾いた布に染み込ませ、車輪とレールの汚れを拭き取ってください。
- メンテナンスの際は、過度に力をいれないようご注意ください。
- メンテナンスの際、パンタグラフや精密な部品、取り付けした部品などを紛失、破損しない様ご注意ください。

## 7 故障・修理について

- 誤った使用方法、取り扱い、改造、分解によって起こった事故、ケガ、故障等については、当社では一切責任を負いません。また、改造、分解した商品の修理はお受けできません。
- 製品の仕様、及び外観は、改良のため予告なく変更することがございます。
- 弊社は、部品の販売はしておりません。
- 製品には万全の注意を払って製造にあっておりますが、万が一お気づきの点がございましたら、下記までご連絡ください。

**ROKUHAN** 発売元  
株式会社 トイテック  
ロクハン事業部

〒328-0042 栃木県栃木市沼和田町7-27  
お客様窓口 : 0282-20-2365  
受付時間 : 9時~12時 13時~17時(土日祝祭日を除く)  
HPアドレス : <http://www.rokuhan.com/>