

この度は、ロクハン製品をお買い求め頂きありがとうございます。鉄道模型は精密に出来ておりますので、ご使用前にこの取扱説明書をよくお読みになって、正しくお使いいただけますようお願いいたします。

1 取り扱い上の注意

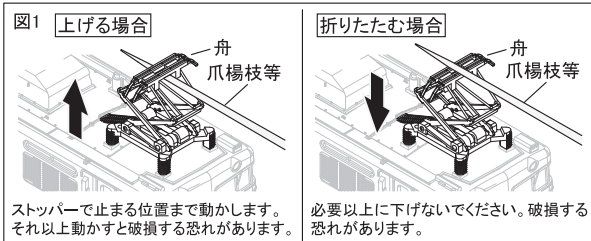
- 本製品の運転には、必ずロクハン製コントローラーをご使用ください。
- 運転の前には線路(金属レール)の清掃をしてください。
- 車輪に汚れやホコリが付着したら拭き取ってください。
- 長時間の連続走行はしないでください。
- 走行中、急激に進行方向を切り替えしないでください。進行方向を変える場合は、一度停車させてから進行方向を切り替えてください。
- 脱線やショートした場合はコントローラーの電源を切り、プラグをコンセントから抜いた後、原因を取り除いてください。
- 故障の原因になりますので、分解や改造をしないでください。
- 車両を直射日光や蛍光灯に長時間当てると塗装が変色しますので、ご注意ください。
- ホコリの多い場所や高温多湿となる場所、暖房器具の近くでの使用、保管はおやめください。
- 感電の危険がありますので、製品をぬらしたり、ぬれた手で触らないでください。
- 製品の尖っている部分でケガをしないよう、十分にご注意ください。
- 工具を使用するときはケガをしないよう、十分にご注意ください。
- 製品の特性上、この商品は5歳未満のお子様には適しません。
- 15歳未満のお子様の場合は、保護者のもとでお遊びください。

2 セット内容

- | | | | |
|--------------------|----|---------------------|-------------|
| ① EF81形電気機関車 | 1両 | ④ ダミーカブラー(T015-5のみ) | 2個(うち1個は予備) |
| ② ヘッドマーク(T015-6のみ) | 1枚 | ⑤ 日章旗パーツ(T015-5のみ) | 1個 |
| ③ 列車無線アンテナ | 3個 | ⑥ 日章旗ラベル(T015-5のみ) | 1枚 |
| | | (うち1個は予備) | |
| | | ⑦ 取扱説明書(本紙) | 1枚 |

3 パンタグラフの取り扱い方

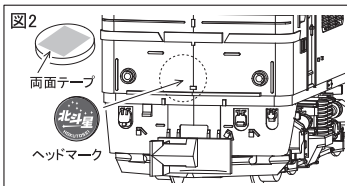
図1を参考に、パンタグラフを持ち上げるときは船の下側を、パンタグラフを折りたたむときは船の上側を爪楊枝等の細い棒で、ゆっくりと動かしてください。



4 付属パーツの取り付け方

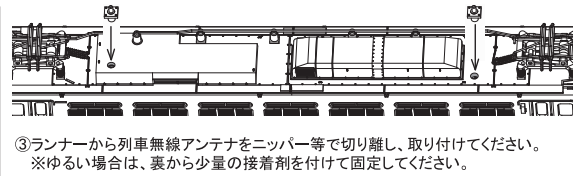
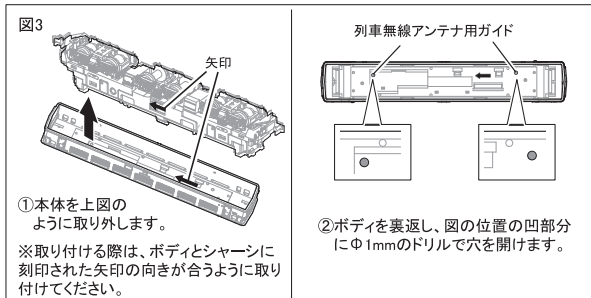
4-1 ヘッドマークの取り付け方 (T015-6のみ)

図2を参考に、ランナーパーツからヘッドマークをニッパー等で切り離し、両面テープなどで車両に貼り付けてください。



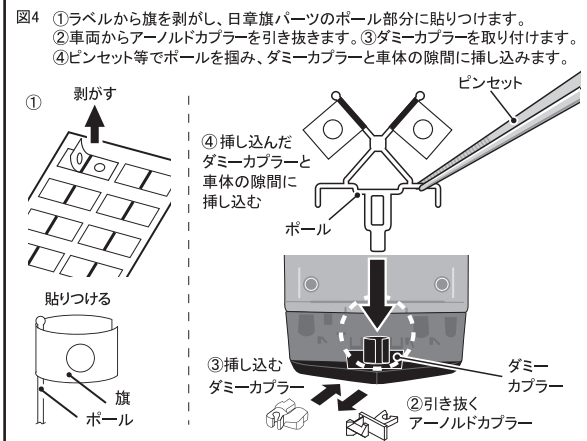
4-2 列車無線アンテナの取り付け方

本製品はお好みで車両タイプを再現できるよう、列車無線アンテナ用の穴は開けておりません。列車無線アンテナを取り付ける場合は、図3を参考に取り付けてください。



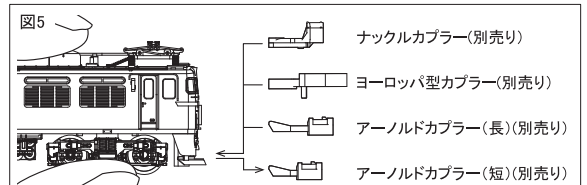
4-3 日章旗の取り付け方(T015-5のみ)

本製品は、お好みで日章旗を取り付けることができます。図4を参考に取り付けてください。



5 カブラーの交換方法

本製品にはアーノルドカブラーが取り付けられていますが、走行するレイアウトの条件や、牽引する車両によって、必要に応じたカブラーに交換できるようになっております。別売りのナックルカブラー短/長(A019/A020)、ヨーロッパ型カブラー短/長(A021/A022)、アーノルドカブラー長(A025)等へ交換する場合は図5を参考に交換してください。



6 メンテナンスについて

- 車両が走行しない場合、フィーダーケーブルやコンセントがきちんと挿し込まれていること、またはコントローラーの電源スイッチや方向切り替えスイッチの位置、電池の入れ忘れや入れ間違いにもご注意ください。
- 車両がスムーズに走行しなくなった場合、車輪やレールに汚れが付着している可能性があります。市販のレールクリーナーを乾いた布にしみ込ませ、車輪とレールの汚れを拭き取ってください。※車輪を拭き取る際は、過度に力を入れられないようご注意ください。
- メンテナンスの際、パンタグラフや精密な部品、取り付けられた部品などを紛失、破損しない様ご注意ください。

7 故障・修理について

- 誤った使用方法、取り扱い、改造、分解によって起こった事故、ケガ、故障等については、当社では一切責任を負いません。また、改造、ケガした商品の修理はお受けできません。
- 製品の仕様、及び外観は、改良のため予告なく変更することがございます。ご了承ください。
- 製品には万全の注意を払って製造にあつておりますが、万一お気づきの点がございましたら、下記までご連絡ください。